



GS1-XML standard -BMS

Dobavnica - "Despatch advice" - 2.1

1.2, 18.02.2006

Povzetek dokumenta

Podatke dokumenta	
Naslov dokumenta	GS1-XML standard -BMS Dobavnica - "Despatch advice" - 2.1
Datum zadnje spremembe	18.02.2006
Verzija dokumenta	1.2
Status	Approved
Opis dokumenta	

Avtorji

Ime	Organizacija
Branko Šafarič	GS1 Slovenija

Spisek sprememb

Verzija	Datum spremembe	Spremenil	Vsebina spremembe
1.1	06.06.2006	Šafarič	Korekcija napake v besedilu primera dobavnice. Drugi artikel je bil označen z enakim GTINom kot prvi.
1.2	04.08.2006	Šafarič	Dopolnilo tabele z opisom posameznih polj. Dodan opis polj »Ship To« in »Receiver«.
1.2	10.08.2006	Šafarič	Dodano poglavje o povezavi s kodo GS1-128
1.3	31.05.2007	Šafarič	Predelava dokumenta v novo obliko (shema GS1)

Izjava o omejitvi odgovornosti

Pri pripravi besedila smo se trudili zagotoviti pravilnost smernic za uporabo standardov GS1, kljub temu pa GS1 in druge stranke, ki so sodelovale pri pripravi dokumenta, izjavljajo, da niti izrecno niti posredno ne jamčijo za točnost ali primernost dokumenta za določen namen in ne prevzemajo neposredne ali posredne odgovornosti za škodo, ki bi nastala v zvezi z njegovo uporabo. Dokument je lahko, odvisno od tehnološkega razvoja, sprememb v standardih ali novih pravnih zahtev, predmet sprememb. V njem omenjeni izdelki in imena podjetij lahko predstavljajo blagovne znamke in/ali registrirane blagovne znamke podjetij.

Kazalo

1. Uvod	4
1.1. Namen	Napaka! Zaznamek ni definiran.
1.2. Namen dokumenta	4
1.3. Sestava dokumenta	4
1.4. Opombe	4
1.5. Predpogoji	4
1.6. Pregled procesa	5
1.7. Kaj moram vedeti?	Napaka! Zaznamek ni definiran.
1.8. Kdaj jet a document uporaben?	Napaka! Zaznamek ni definiran.
2. Navodila	Napaka! Zaznamek ni definiran.
3. Ostala opozorila	Napaka! Zaznamek ni definiran.
4. A. Specifikacija	5
4.1. Osnovni pojmi	5
4.1.1. Homogena paleta	6
4.1.2. Heterogena paleta	6
4.1.3. Testni podatki za pojasnilo primerov	7
4.2. 1. Scenarij dobavnice	8
4.3. 2. Testni podatki	9
4.4. 3. Povezava na simbologijo GS1-128	11
5. B. Sestava XML dokumenta	11
5.1. 1. Sporočilo "Despatch advice"	11
5.1.1. 1.1. Standardno zaglavje (header) – SBDH	11
5.1.2. 1.2. Identifikacija sporočila - entityIdentification	12
5.1.3. 1.3. Ukaz (vrsta operacije) – documentCommand	12
5.2. 2. XML dokument	14

1. Uvod

1.1. Namen dokumenta

Ta dokument je namenjen predvsem razvijalcem v podjetjih, kjer želijo upeljati elektronsko poslovanje na temelju mednarodnega GS1 XML standarda po specifikacijah BMS.

Namen tega dokumenta je prikazati tvorjenje XML dokumenta za dobavnico, skladno z XML shemo po standardu BMS. Dokument prikazuje prenos (mapiranje) podatkov med papirnim dokumentom in XML datoteko.

1.2. Sestava dokumenta

Dokument je sestavljen iz:

- Specifikacije, kjer je opisano poslovno sporočilo in definicija dokumenta
- Sestave XML dokumenta, kjer so opisani sestavni deli, ki tvorijo fizični XML dokument.

1.3. Opombe

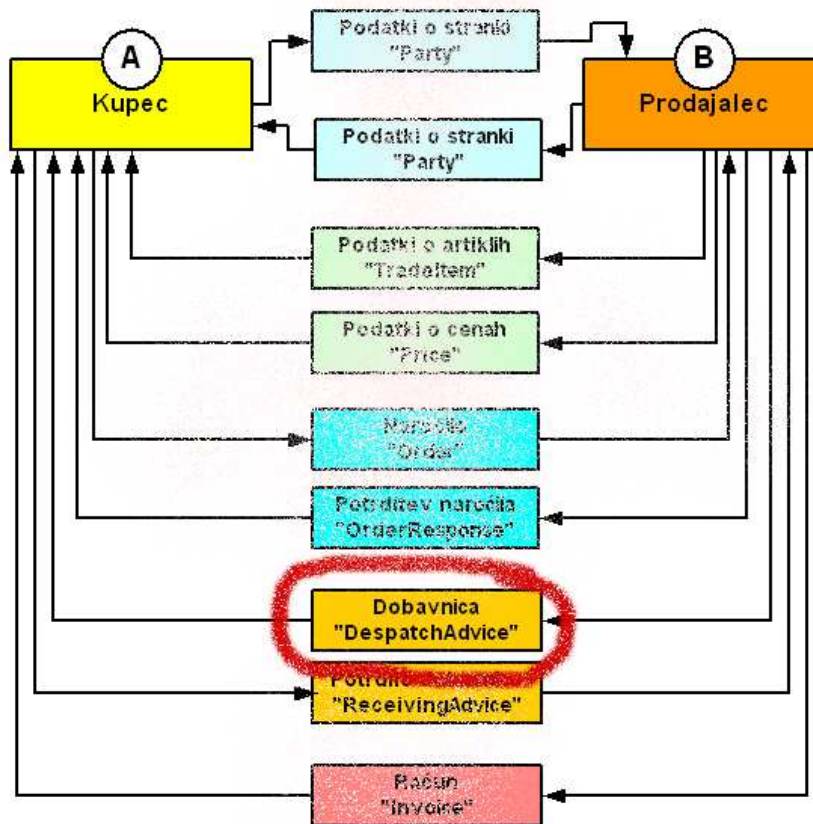
Standardi BMS so namenjeni predvsem članom GS1 (do nedavnega EAN), terminologija uporabljena v priporočilih za uporabo BMS izvira iz poslovnih standardov GS1 in EANCOM.

Označevanje artiklov oziroma storitev je pogojeno s sistemom GS1, se pravi z identifikacijsko številko GTIN (global trade identification number). Prav tako se predpostavlja poznavanje ostalih dveh ključnih identifikacijskih oznak: GLN (global location number) in SSCC (serial shipment container code).

1.4. Predpogoji

Za uporabo tega dokumenta, morajo biti uporabniki seznanjeni s standardi GS1.

1.5. Pregled procesa



2. A. Specifikacija

2.1. Osnovni pojmi

Dobavnica je dokument, ki ga prodajalec pošlje naročniku v trenutku odpreme blaga. Na dobavnici je navedeno po katerem naročilu je bilo blago naročeno, kaj se pošilja, način pakiranja, način pošiljanja, rok dostave...

Poznamo dva osnovna načina sestave pošiljke/enote:

Homogena enota je tip enote, kjer so vse vključene podrejene enote enake. Na primer paleta, ki ima vedno enako število kartonov z enakimi artikli. Kadar na enoti ni vnaprej določenega števila podrejenih enot (na primer pri komisioniranju) se takšno enoto obravnava kot heterogeno.

Heterogena paleta je tip enote, ki vsebuje vnaprej neznano količino blaga (na primer za komisionirano blago) razlikuje od homogene palete v načinu označevanja palete (kjer ni označenega datuma veljavnosti in številke serije) Kot različno blago se šteje tudi isti artikel z drugo številko serije (lot/batch) ali drugačnim datum veljavnosti...

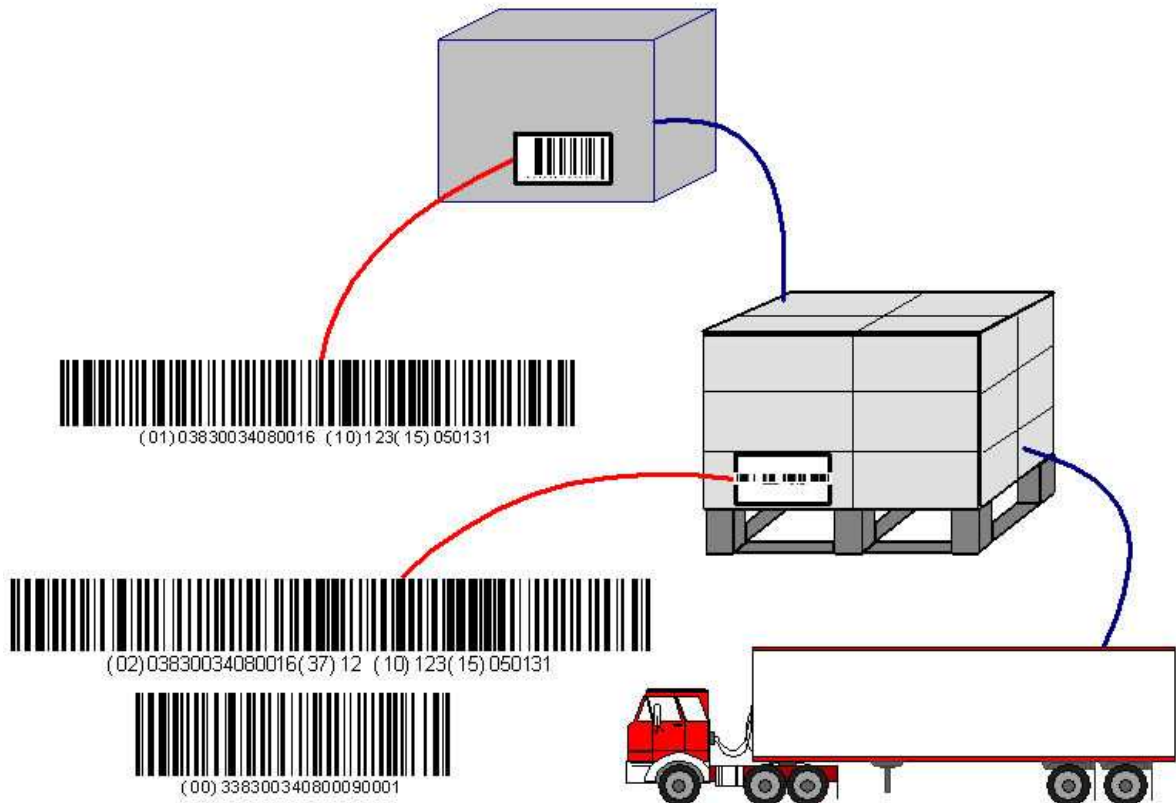
Dobro je, če pri sestavi dobavnice poznamo princip označevanja logističnih enot z logističnimi nalepkami s kodo GS1-128 (po starem UCC/EAN-128). Pri tem je dobro poznati tudi priporočila za sledljivost, ki so prav tako dosegljiva na GS1 Slovenija.

Prav tako je priporočljivo, da se uporabniki seznanijo z načinom tvorjenja in uporabe kode SSCC.

Seveda pa tudi velja, da se dobavnico lahko uporablja brez poznavanja teh pojmov, vendar na lastno odgovornost implementatorjev.

Pomembno je tudi, da se za artikel naročanja šteje enota, ki ima svoj GTIN. To pomeni, da če imamo za prodajni artikel na primer paket papirja (500 listov A4), ki ima svoj GTIN. Ti paketi pa so pakirani v kartonske škatle s po 10 paketi (se pravi skupaj 5000 listov), je enota naročanja lahko - in praviloma tudi kartonska škatla.

2.1.1. Homogena paleta



Zgornja slika bolj za pojasnilo kot primer pojasnjuje način označevanja homogene enote (palete). V kodi GS1-128 (na paleti) je označeno, da se pošilja 12 zabojev artikla z GTIN 3830034080016, ki ima številko šarže 123 in datum uporabnosti do 31. januarja 2005. Paleta je opremljena tudi z SSCC številko 338300340800090001.

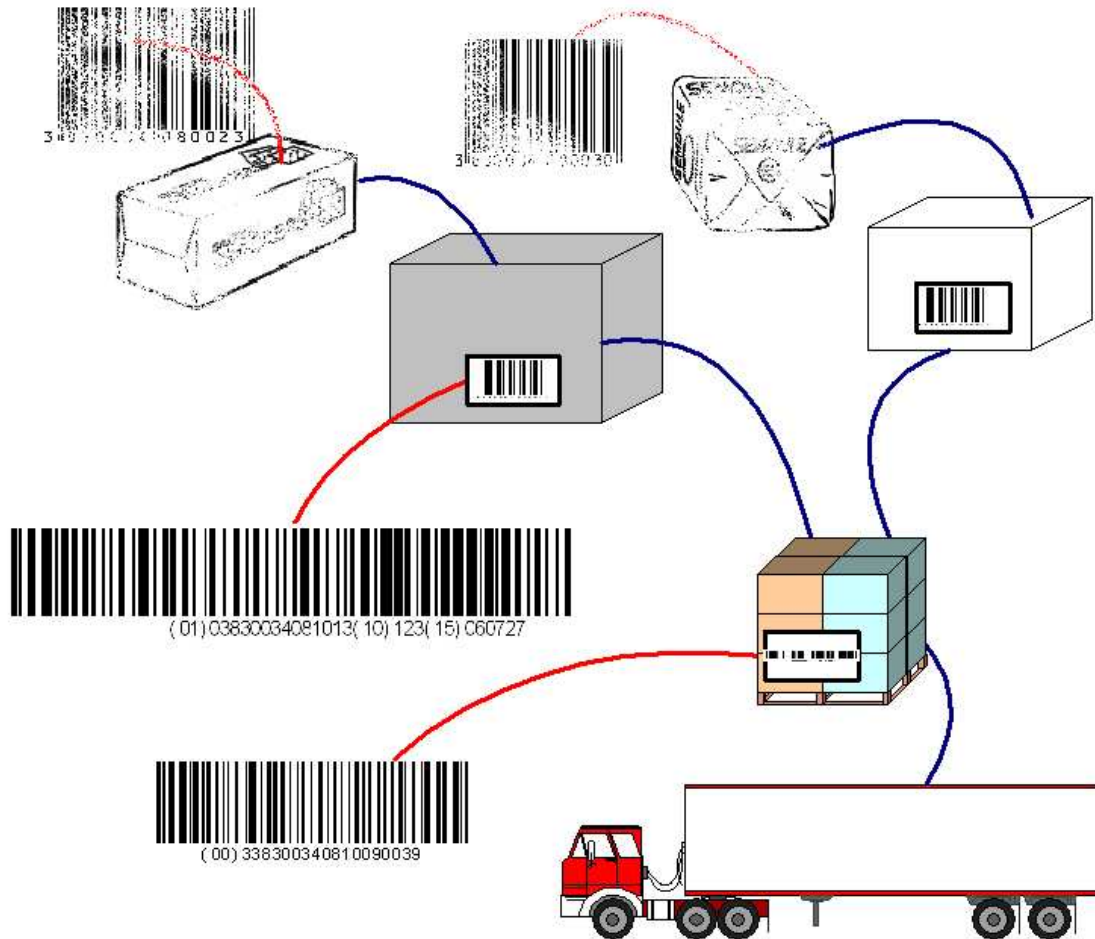
Vsak zaboj je posebej označen z GS1-128, ki pove da gre za artikel naročanja – zaboj, ki vsebuje vnaprej določeno in vedno enako količino blaga. Vse blago v tem zaboju ima šaržo številka 123 in datum uporabnosti do 31.01.2005.

Verjetno ni potrebno posebej poudarjati, da gre na celi paleti za enako blago, ki ima enako številko šarže z istim datumom uporabnosti in da so podrejene enote pakiranja vedno enake. Tipični primer take palete je ustekleničena voda oziroma pijača (recimo paleta Radenske).

2.1.2. Heterogena paleta

Pri tej kombinaciji velja, da so so kartoni, ki jih zlagamo na paleto označeni s svojim GTIN (če se na kartonih uporablja GS1-128, velja da se uporablja AI 01). To pomeni, da nas GTIN vsebovanega

artikla ne zanima (razen pri končni količini artiklov). Značilno za heterogeno paleto je, da jo lahko označimo samo z SSCC, ne pa tudi z drugimi informacijami v strukturi GS1-128.



2.1.3. Testni podatki za pojasnilo primerov

SSCC heterogene palete:	(00)33830034081009003-9
GS1-128 enega kartona na heterogeni paleti:	(01)03830034081013(10)123(15)060727
GS1-128 drugega kartona na heterogeni paleti:	(01)03830034081020(10)321(15)070622
GTIN kartona z artiklom 1:	383003408101-3
GTIN kartona z artiklom 2:	383003408102-0
GTIN artikla 1:	383003408002-3
GTIN artikla 2:	383003408003-0
GLN kupca	383003408999-6
GLN dobavitelja (pošiljatelja dobavnice)	383892699999-6
GLN prevoznika	383000012345-7

2.2. Scenarij dobavnice

Kot pošiljka (dobava) pride heterogena paleta, označena s kodo SSCC. Vsebuje 77 kartonov artikla 1 s po 10 posameznimi artikli in 22 kartonov s po 100 kosi artikla 2. Kartoni so označeni s svojo kodo GS1-128, artikli pa z GTIN-13.

Pravilneje in enostavneje je, da upoštevamo samo nivo do kartona, zanemarimo pa informacije o vsebini kartonov – se pravi posamezne artikle.

Dobavnica, za katero se nanaša ta dokumentacija ima naslednje karakteristike:

Podjetje B pošilja podjetju A blago naročeno z naročilom številka PO-227. Datum odpreme blaga je 07.02.2006 ob 11:00. Blago je zapakirano na paletu, označeno s številko SSCC.

Blago bo odpremljeno na lokacijo z lokacijsko številko 3830034089996. Dostava bo ob 14:00.

Dobavnica se nanaša na spodnje naročilo:

A d.o.o.

Ulica 10, 1000 Ljubljana

Naročilnica: PO-0227

Datum naročila: 27-01-2006

Datum dobave: 07-02-2006

Prevzem blaga: A d.o.o., Ulica 10, 1000 Ljubljana

Zap.	GTIN številka	Naziv blaga	EM	Količina
001	3830034081013	Zaboj z 10 kosi artikla 1	KOS	77
002	3830034081020	Zaboj s 100 kosi artikla 2	KOS	22

B d.o.o.

1000 Ljubljana, Dimičeva 9, Slovenija

Kontaktna oseba: Micka Kovaceva

Tel: (01) 123 456,

e-mail: micka.kovaceva@b.si

DOBAVNICA: 07022003

Datum: 06.02.2006

Vaše naročilo: PO-0227 Datum: 27-01-2006

Potrditev naročila: 0000658 Datum: 28.01.2006

Način odpreme: KAMION
 Prevoznik: INTERTRANS
 Registrska tablica: LJ 123-45
 Prejemnik blaga: A d.o.o.

	Šifra	Naziv blaga	EM	Rok uporabe	Dodatni podatki o artiklu	Naročena količina	Potrjena Količina	Dost. količina
Koda palete (1 kom)	338300340810090039							
Koda 1. kartona (77 kom)	3830034081013	Zaboj	Kos	27.07.2006	Št. šarže 123	77	77	77
Koda 2. kartona (22 kom)	3830034081020	Zaboj	Kos	22.06.2007	Št. šarže 321	22	22	22

Komentar:

Pri naročilu in dobavi velja, da se obravnava "enoto naročanja". To je tista prodajna enota, ki ima svojo številko GTIN in s tem tudi ostale podatke (velikost, teža, ceno...). V logistiki pretežno velja, da enota naročanja ni enaka maloprodajni enoti. Informacijski sistemi pri uporabnikih morajo znati uporabljati multiplikatorje pakiranja, se pravi, da se v primeru razpakiranje enote naročanja ve, da je v njej toliko in toliko podrejenih maloprodajnih artiklov.

Na BMS dobavnici in naročilnici ni cen o artiklih! Cene morajo biti usklajene še pred naročilom oziroma dobavo. Najboljši način usklajevanja cen je s sinhronizacijo podatkov preko kataloga artiklov, sicer pa z BMS sporočilom "Price".

Dobavnica je kompleksni dokument, saj lahko z njo opišemo ne samo vse podatke na višjih nivojih pakiranja, temveč tudi vse podatke na nižjih nivojih.

To pomeni, da lahko opisujemo t.i. drevesno strukturo pošiljke:

```

Pošiljka
  Paleta 1
    Zaboj 1
      Artikel 1
    Zaboj 2
      Artikel 2
  Paleta 2
    Zaboj 3
      Artikel 1
      Artikel 2
      Artikel 3
  
```

Dobavnica omogoča, da vpišemo pošiljko do nivoja artikla. Običajno je to odveč, saj je dovolj, da opišemo pošiljko do nivoja enote naročanja.

2.3. Testni podatki

Za uspešno sestavo elektronskega dokumenta o dobavnici, moramo poznati tudi nekatere interne podatke.

Najprej moramo poznati podatke o sodelujočih poslovnih partnerjih in podatke o artiklih.

Podatke o partnerjih dobimo prej z izmenjavo dokumenta Party. Podatke o artiklih je najbolje pridobiti iz elektronskega kataloga (GS1 Slovenija bo z letom 2006 začel s to storitvijo).

Podatke o cenah artiklov se lahko pošlje s sporočilom "Price".

Na kratko pa velja: potrebujemo podatke o **lokacijskih številkah (GLN) vseh sodelujočih partnerjev in GTIN (EAN) številke** vseh naročenih artiklov.

GLN številka naročnika (kupca)	3830034089996
GLN številka prodajalca (dobavitelja)	3838926999996
GLN številka dostave	3830034089996

Kadar imamo predajo blaga v logistični center ali kakšno skladišče, vpišemo tudi GLN tega centra/skladišča.

Informacijski sistem nam mora generirati identifikacijske številke posameznih elementov v sporočilu.

DespatchAdvice	Vrednost	Komentar
- creationDateTime	2006-02-06T10:00:00	
- documentStatus	ORIGINAL	
EntityIdentification (+despatchAdviceIdentification)		
- uniqueCreatorIdentification	200540001	
PartyIdentification (+contentOwner)		
- GLN	3838926999996	Pošiljatelj dokumenta
PartyIdentification (+shipper)		
- GLN	3830000123457	Prevoznik
PartyIdentification (+receiver)		
- GLN	3830034089996	Prejemnik blaga
PartyIdentification (+shipTo)		
- GLN	3830034089996	Prejemno skladišče
DocumentReference (+purchaseOrder)		
- uniqueCreatorIdentification	PO-0227	
- GLN	3830034089996	
PartyIdentification (+contentOwner)		
- GLN	3838926999996	
DespatchInformation		
ActualShipping		
- actualShipDateTime	2006-02-06T11:10:00	
DespatchAdviceLogisticUnitLineItem *1		
- packageType	PE (pallet, modular)	
- levelIdIdentification	1	
-ParentLevelIdIdentification	0	
LogisticUnitIdentification		
serialShipmentContainerCode	338300340810090039	
DespatchAdviceItemContainmentLineItem *1.1		
- lineItemNumber	1	Prva postavka na dobavnici (na prvi paleti)
- quantityContained (value, unitOfMeasure)	77	
TradeItemIdentification (+containedItemIdentification)		
- GTIN	3830034081013	
DetailLevelReference (+purchaseOrder)		
- lineItemNumber	001	

DespatchAdvice	Vrednost	Komentar
TransactionalItemData		
- batchNumber	123	
- bestBeforeDate	2006-07-27	
- shelfLife	12 dni	
DespatchAdviceItemContainmentLineItem *1.2		
- lineItemNumber	2	Druga postavka na dobavnici (na prvi paleti)
- quantityContained (value, unitOfMeasure)	22	
TradeItemIdentification (+containedItemIdentification)		
- GTIN	3830034081020	GTIN artikla
DetailLevelReference (+purchaseOrder)		
- lineItemNumber	002	Druga vrstica na naročilu
TransactionalItemData		
- batchNumber	321	
- bestBeforeDate	2007-06-22	
- shelfLife	100 dni	

2.4. Povezava na simbologijo GS1-128

Dobavnica je dokument, ki običajno nastane takoj za tem, ko odpremimo blago. Pri fizični odpremi, pa se vedno pogosteje uporablja označevanje blaga s kodo GS1-128 (po starem UCC/EAN-128), ki vsebuje ključne podatke o pošiljki. Več o uporabi GS1-128 si lahko preberete v dokumentaciji GS1. Pri povezavi elektronskega in fizičnega blaga pa je pomembno, da pri odčitavanju črtne kode dobimo tiste podatke, ki povežejo transportno enoto (paleto, paket) z ustreznim zapisom v bazi.

3. Sestava XML dokumenta

3.1. Sporočilo "Despatch advice"

Sporočilo vsebuje standardno zaglavje SBDH, ki mu sledi specifikacija sporočila. Vsak dokument ima lahko več sporočil, vendar se bolj priporoča uporabo enega samega. To pomeni, da lahko v eni XML datoteki pošljemo več elektronskih dokumentov.

3.1.1. Standardno zaglavje (header) – SBDH

V tem elementu, v tej verziji sporočila vpišemo naslednje podatke:

sh:StandardBusinessDocumentHeader	
sh:HeaderVersion	2.2
sh:Sender	
sh:Receiver	
sh:DocumentIdentification	
sh:Standard	EAN.UCC
sh:TypeVersion	2.1.1
sh:InstanceIdentifier	100003
sh:Type	DespatchAdvice
sh:MultipleType	false
sh:CreationDateAndTime	2006-02-06T10:00:01.000

Ostali podrejeni elementi (predvsem Sender in Receiver) so opisani v izhodiščnem dokumentu.

3.1.2. 0.1. Identifikacija sporočila - entityIdentification

Vsako sporočilo mora nositi informacijo o tem kdo ga pošilja (oziroma kdo je "lastnik podatkov, ki jih vsebuje" in pa svojo lastno identifikacijo oziroma unikatno številko.

eanucc:message	
entityIdentification	
uniqueCreatorIdentification	MSG-123-0003
contentOwner	
gln	3838926999996

uniqueCreatorIdentification

vsebuje številko sporočila, ki jo sestavi pošiljatelj. Ta številka je unikatna za vsaji sporočilu pri vsakem pošiljatelju.

Gln

vsebuje globalno lokacijsko številko pošiljatelja – lastnika podatkov.

3.1.3. 0.2. Ukaz (vrsta operacije) – documentCommand

Ta element vsebuje podatke samega sporočila in navodilo kaj naj se z njimi naredi.

command	
eanucc:documentCommand	
documentCommandHeader	type=ADD
documentCommandOperand	

3.1.3.1. 0.2.1. documentCommandHeader

Podatke, ki jih sporočilo nosi, lahko uporabimo za različne namene. Lahko jih dodajamo v bazo, lahko jih brišemo ali ažuriramo. V ta namen se uporablja atribut type, ki vsebuje ustrezno šifro operacije. Najpogosteje se uporablja šifro ADD, ki pomeni, da dodajamo vsebovane podatke.

Type

določa operacijo s podatki.

Na voljo imamo šifre:

ADD

Dodajanje podatkov

DELETE

Izbriše predhodni zapis

CORRECT

popravi vpis

CHANGE_BY_REFRESH

ažurira vse podatke

EntityIdentification

določa identifikacijo tega elementa sporočila. V kombinaciji s številko GLN lastnika sporočila tvori unikatni ključ.

3.1.3.2. 0.2.2. documentCommandOperand

V ta element se vpiše status, datum sporočila in seveda vse "uporabne" podatke v sporočilu.

documentCommandOperand	
deliver:despatchAdvice	
creationDateTime	2006-02-06T10:00:01.000
documentStatus	ORIGINAL
contentVersion	
documentStructureVersion	
despatchAdviceIdentification	
shipTo	
receiver	
shipper	
purchaseOrder	
despatchInformation	
despatchAdviceLogisticUnitLinItem	

creationDateTime

določa datum vpisa podatkov v sporočilo

documentStatus

določa status dokumenta, ki je lahko ORIGINAL ali pa COPY.

ContentVersion

vsebuje verzijo standarda po katerem je narejen dokument.

DocumentStructureVersion

enako kot element ContentVersion.

DespatchAdviceIdentification

določa identifikacijsko oznako te dobavnice, ki je v kombinaciji z GLN naročnika enolična za celotni sistem (svet).

ShipTo

določa komu oziroma kam (skladišče, tranzitno skladišče, logistični center...) je namenjeno blago

Receiver

določa prvega naslednjega prejemnika blaga (lahko je isti kot ShipTo)

Shipper

Določa transporterja blaga

PurchaseOrder

pove po katerem naročilu se izvaja ta dobavnica.

DespatchInformation

določa datum dejanske dobave. Tu lahko vpišemo tudi druge podatke kot je recimo čas nalaganja, ocenjeno uro prispetja tovora...

despatchInformation	
actualShipping	
actualShipDateTime	2006-02-06T11:10:00.000

3.1.3.2.1. 0.2.2.1. Logistične informacije

despatchAdviceLogisticalUnitLinItem

vsebuje logistične podatke o posameznih postavkah dobavnice.

despatchAdviceLogisticUnitLinItem	
logisticUnitIdentification	
packageType	
levelId	
parentLevelId	
despatchAdviceItemContainmentLinItem (2)	

LogisticUnitIdentification

vsebuje kodo SSCC za transportno enoto, ki vsebuje enote, vpisane v zadnji poziciji (despatchAdviceItemContainmentLinItem)

PackageType

vsebuje šifro tipa pakiranja.

Za tip pakiranja imamo naslednje šifre:

BAG

CASE

ONE_WAY_PALLET

**PACKAGE
RETURNABLE_PALLET
ROLL_CAGE**

LevelId
ParentLevelId

določa nivo pakiranja, oziroma oznako trenutne pozicije na "drevesu pakiranja".
določa identifikacijo nivoja nadrejenega pakiranja. Kadar ni nadrejenega pakiranja, lahko to izpustimo ali vpišemo 0.

DespatchAdviceItemContainmentLineItem

vsebuje podatke o vsebovanih artiklih za opisovano logistično enoto. Tu na primer naštejemo zaboje, ki so na paleti.

0.2.2.1.1. Logistične informacije artiklov DespatchAdviceItemContainmentLineItem

Number
ContainedItemIdentification
PurchaseOrder

je zaporedna številka vrstice.
je identifikacija artikla (številka GTIN)
je oznaka naročila, po katerem pošiljamo ta artikel. Tu se vpiše samo zaporedna številka iz naročila (ki je določeno v glavi dokumenta).
omogoča vpis dodatnih lastnosti poslanih artiklov.

extendedAttributes

extendedAttributes	
batchNumber	123
bestBeforeDate	2006-07-27
shelfLife	12 dni

Tu vpišemo množico podatkov, med drugim pa tudi številko serije, datum veljavnosti artikla in število dni, kolikor je lahko artikel na polici.

QuantityContained
QuantityRequested

pove koliko artiklov se pošilja.
pove koliko artiklov je bilo naročenih. Če je to druga številka, je potrebno vpisati tudi druge podatke (kolikšna je razlika in razlog razlike).

3.2. XML dokument

```
<?xml version="1.0" encoding="UTF-8"?>
<!-- edited with XMLSpy v2006 sp2 U (http://www.altova.com) by GS1 Slovenija (GS1 Slovenija) -->
<sh:StandardBusinessDocument xmlns:sh="http://www.unece.org/cefact/namespaces/StandardBusinessDocumentHeader" xmlns:deliver="urn:ean.ucc:deliver:2" xmlns:eanucc="urn:ean.ucc:2"
xmlns:xsi="http://www.w3.org/2001/XMLSchema-instance" xsi:schemaLocation="http://www.unece.org/cefact/namespaces/StandardBusinessDocumentHeader
../Schemas/sbdh/StandardBusinessDocumentHeader.xsd urn:ean.ucc:2 ../Schemas/DespatchAdviceProxy.xsd">
  <sh:StandardBusinessDocumentHeader>
    <sh:HeaderVersion>2.2</sh:HeaderVersion>
    <sh:Sender>
      <sh:Identifier Authority="EAN.UCC">690314800007</sh:Identifier>
      <sh:ContactInformation>
        <sh:Contact>Micka</sh:Contact>
        <sh:EmailAddress>Micka@Nekje.com</sh:EmailAddress>
        <sh:TelephoneNumber>+386-1-123-4567</sh:TelephoneNumber>
      </sh:ContactInformation>
    </sh:Sender>
    <sh:Receiver>
      <sh:Identifier Authority="EAN.UCC">220314800007</sh:Identifier>
      <sh:ContactInformation>
        <sh:Contact>Brane</sh:Contact>
        <sh:EmailAddress>GS1Slovenija@gs1si.org</sh:EmailAddress>
        <sh:FaxNumber>+386-1-5898-323</sh:FaxNumber>
        <sh:TelephoneNumber>+386-1-5898-323</sh:TelephoneNumber>
      </sh:ContactInformation>
    </sh:Receiver>
    <sh:DocumentIdentification>
      <sh:Standard>EAN.UCC</sh:Standard>
      <sh:TypeVersion>2.1</sh:TypeVersion>
      <sh:InstanceIdentifier>100003</sh:InstanceIdentifier>
      <sh:Type>DespatchAdvice</sh:Type>
      <sh:MultipleType>false</sh:MultipleType>
      <sh:CreationDateAndTime>2006-02-06T10:00:01.000</sh:CreationDateAndTime>
    </sh:DocumentIdentification>
  </sh:StandardBusinessDocumentHeader>
  <eanucc:message>
    <entityIdentification>
      <uniqueCreatorIdentification>MSG-123-0003</uniqueCreatorIdentification>
      <contentOwner>
        <gln>3838926999996</gln>
      </contentOwner>
    </entityIdentification>
  </eanucc:transaction>
  <entityIdentification>
  </entityIdentification>
</eanucc:message>
</sh:StandardBusinessDocumentHeader>
</sh:StandardBusinessDocument>
```

```

<uniqueCreatorIdentification>TRA-041-66573058</uniqueCreatorIdentification>
<contentOwner>
  <gln>3838926999996</gln>
</contentOwner>
</entityIdentification>
<command>
  <eanucc:documentCommand>
    <documentCommandHeader type="ADD">
      <entityIdentification>
        <uniqueCreatorIdentification>CMD-912-54618595</uniqueCreatorIdentification>
        <contentOwner>
          <gln>3838926999996</gln>
        </contentOwner>
      </entityIdentification>
    </documentCommandHeader>
    <documentCommandOperand>
      <deliver:despatchAdvice creationDateTime="2006-02-06T10:00:01.000" documentStatus="ORIGINAL">
        <contentVersion>
          <versionIdentification>2.1.1</versionIdentification>
        </contentVersion>
        <documentStructureVersion>
          <versionIdentification>2.1.1</versionIdentification>
        </documentStructureVersion>
        <despatchAdviceIdentification>
          <uniqueCreatorIdentification>200540001</uniqueCreatorIdentification>
          <contentOwner>
            <gln>3838926999996</gln>
          </contentOwner>
        </despatchAdviceIdentification>
        <shipTo>
          <gln>3830034089996</gln>
        </shipTo>
        <receiver>
          <gln>3830034089996</gln>
        </receiver>
        <shipper>
          <gln>3830000123457</gln>
        </shipper>
        <purchaseOrder>
          <uniqueCreatorIdentification>PO-0227 </uniqueCreatorIdentification>
          <contentOwner>
            <gln>3830034089996</gln>
          </contentOwner>
        </purchaseOrder>
        <despatchInformation>
          <actualShipping>
            <actualShipDateTime>2006-02-06T11:00:00.000</actualShipDateTime>
          </actualShipping>
        </despatchInformation>
        <despatchAdviceLogisticUnitLineItem>
          <logisticUnitIdentification>
            <serialShipmentContainerCode>
              <serialShippingContainerCode>338300340810090039</serialShippingContainerCode>
            </serialShipmentContainerCode>
          </logisticUnitIdentification>
          <packageType>
            <packageTypeDescriptionCodeValue>PC</packageTypeDescriptionCodeValue>
          </packageType>
          <levelId>
            <levelIdentification>1</levelIdentification>
          </levelId>
          <parentLevelId>
            <levelIdentification>0</levelIdentification>
          </parentLevelId>
          <despatchAdviceItemContainmentLineItem number="1">
            <containedItemIdentification>
              <gln>03830034081013</gln>
            </containedItemIdentification>
            <purchaseOrder>
              <documentLineReference number="001"/>
            </purchaseOrder>
            <extendedAttributes>
              <batchNumber>123</batchNumber>
              <bestBeforeDate>2006-07-27</bestBeforeDate>
              <shelfLife>12 dni</shelfLife>
            </extendedAttributes>
            <quantityContained>
              <value>77</value>
              <unitOfMeasure>
                <measurementUnitCodeValue>EA</measurementUnitCodeValue>
              </unitOfMeasure>
            </quantityContained>
          </despatchAdviceItemContainmentLineItem>
        </despatchAdviceLogisticUnitLineItem>
      </deliver:despatchAdvice>
    </documentCommandOperand>
  </documentCommand>
</command>
  </eanucc:documentCommand>
</command>

```

```

        </unitOfMeasure>
    </quantityContained>
    <requestedQuantity>
        <value>77</value>
        <unitOfMeasure>
            <measurementUnitCodeValue>EA</measurementUnitCodeValue>
        </unitOfMeasure>
    </requestedQuantity>
</despatchAdviceItemContainmentLineItem>
<despatchAdviceItemContainmentLineItem number="2">
    <containedItemIdentification>
        <gtin>03830034081020</gtin>
    </containedItemIdentification>
    <purchaseOrder>
        <documentLineReference number="2"/>
    </purchaseOrder>
    <extendedAttributes>
        <batchNumber>321</batchNumber>
        <bestBeforeDate>2007-06-22</bestBeforeDate>
        <shelfLife>100 dni</shelfLife>
    </extendedAttributes>
    <quantityContained>
        <value>22</value>
        <unitOfMeasure>
            <measurementUnitCodeValue>EA</measurementUnitCodeValue>
        </unitOfMeasure>
    </quantityContained>
    <requestedQuantity>
        <value>22</value>
        <unitOfMeasure>
            <measurementUnitCodeValue>EA</measurementUnitCodeValue>
        </unitOfMeasure>
    </requestedQuantity>
</despatchAdviceItemContainmentLineItem>
</despatchAdviceLogisticUnitLineItem>
</deliver:despatchAdvice>
</documentCommandOperand>
</eanucc:documentCommand>
</command>
</eanucc:transaction>
</eanucc:message>
</sh:StandardBusinessDocument>
    
```


Vprašanja

- Ali je šifrant za nivo pakiranja (levelIdentification) – uporabimo istega kot je v EANCOMu
- Kakšna je šifra za enoto pakiranja paleta... (ali je tu dala Ewa odgovor)