

# Proces DVIG

## Scenarij D (Poslovna banka - komitent)

*1.2, September 2019*

## Povzetek dokumenta

Podatki o dokumentu	
Naslov dokumenta	Proces DVIG / Scenarij D (Poslovna banka - komitent)
Datum zadnje spremembe	September 2019
Verzija dokumenta	1.2
Status	Končni
Opis dokumenta	Dokument s primeri sporočil XML za proces »dvig« gotovine v poslovni banki.

## Spisek sprememb

Verzija	Datum spremembe	Spremenil	Vsebina spremembe
1.0	April 2017	GS1 Slovenija	Inicialni dokument
1.1	September 2017	GS1 Slovenija	Končni dokument
1.2	September 2019	GS1 Slovenija	Dodano sporočilo Transport Instruction Response

## Izjava o omejitvi odgovornosti

Pri pripravi besedila smo se trudili zagotoviti pravilnost smernic za uporabo standardov GS1, kljub temu pa GS1 in druge stranke, ki so sodelovale pri pripravi dokumenta, izjavljajo, da niti izrecno niti posredno ne jamčijo za točnost ali primernost dokumenta za določen namen in ne prevzemajo neposredne ali posredne odgovornosti za škodo, ki bi nastala v zvezi z njegovo uporabo. Dokument je lahko, odvisno od tehnološkega razvoja, sprememb v standardih ali novih pravnih zahtev, predmet sprememb. V njem omenjeni izdelki in imena podjetij lahko predstavljajo blagovne znamke in/ali registrirane blagovne znamke podjetij.

# Kazalo

<b>1. Namen dokumenta .....</b>	<b>5</b>
1.1. Dokumentacija .....	5
<b>2. Testni podatki .....</b>	<b>6</b>
<b>3. Scenarij za dvig (D) .....</b>	<b>6</b>
3.1. Opis procesa .....	7
3.2. Testni scenarij .....	7
3.3. D-D-1: Naročilo gotovine/dviga – Cash Order - Order .....	8
3.3.1. Šifra procesa in sporočila .....	8
3.3.2. Identifikacija sporočila .....	8
3.3.3. Skupni/kontrolni znesek dviga .....	8
3.3.4. Komentar .....	8
3.3.5. Ocenjeni čas dostave .....	8
3.3.6. Identifikacija transakcije .....	9
3.3.7. Postavke naročila .....	9
3.4. Servisno sporočilo – ARA .....	9
3.5. D-D-2: Notification of Despatch – Despatch Advice .....	10
3.5.1. Skupni znesek naročila .....	10
3.5.2. Številka GSIN .....	10
3.5.3. Popis transportnih enot .....	10
3.6. Definicija vsebine transportne enote .....	10
3.7. Vpis storitve .....	11
3.8. D-D-3: Navodila za prevoz – Transport Instruction .....	11
3.8.1. Identifikacija .....	11
3.8.2. Planirana prevzem in dostava .....	11
3.8.3. Opis tovora .....	12
3.8.4. Popis transportnih enot .....	12
3.9. D-D-TIR-1 in D-D-TIR-2: Odgovor na navodilo za prevoz .....	12
3.10. D-D-4: Potrdilo o prevzemu - Confirmation of Receipt / Receiving Advice .....	12
3.10.1. Identifikacija transakcije .....	12
3.10.2. Definicija transportnih enot .....	13
3.11. D-D-5: Potrdilo o odpremi - Confirmation of Despatch / Despatch Advice .....	13
3.11.1. Identifikacija transakcije .....	13
3.12. D-D-6: Potrdilo o dostavi - Confirmation of Delivery / Despatch Advice .....	13
3.13. D-D-7: Potrdilo o prevzemu - Confirmation of Receipt / Receiving Advice .....	14
3.13.1. Identifikacija transakcije .....	14
3.13.2. Postavke .....	14
<b>4. Povezave .....</b>	<b>15</b>
4.1. Šifranti .....	16
4.2. Povezave na datoteke XML .....	17



# 1. Namen dokumenta

Ta dokument dopolnjuje priporočila za logistiko gotovine kjer so opisane splošne definicije procesa logistike gotovine, osnove standardov za identifikacijo in elektronsko poslovanje.

Za uporabo in razumevanje tega dokumenta je potrebno upoštevati tudi dokument s skupnimi definicijami<sup>2</sup>.

Namen dokumenta je kolikor se le da natančno popisati možna elektronska sporočila zato, da v implementaciji pri različnih ponudnikih ne bo prihajalo do različnih interpretacij posameznih podatkovnih elementov.

## 1.1. Dokumentacija

Dokumentacija povezana s sektorjem gotovine je oziroma bo objavljena na spletnih straneh GS1 Slovenija in Banke Slovenije.

Za sedaj je na voljo naslednja dokumentacija:

Opis	Povezava
Povezovalni dokument	<a href="http://www.gs1si.org/cashEdi/Doc/LogistikaGotovine-PovezovalniDokument.pdf">www.gs1si.org/cashEdi/Doc/LogistikaGotovine-PovezovalniDokument.pdf</a>
Priporočila za logistiko gotovine za proces Banka Slovenije – Poslovna banka	<a href="http://www.gs1si.org/cashEdi/Doc/LogistikaGotovine-Priporocila.pdf">www.gs1si.org/cashEdi/Doc/LogistikaGotovine-Priporocila.pdf</a>
Scenariji – popis do sedaj analiziranih scenarijev	<a href="http://www.gs1si.org/cashEdi/Doc/LogistikaGotovine-Scenariji.pdf">www.gs1si.org/cashEdi/Doc/LogistikaGotovine-Scenariji.pdf</a>
Skupne definicije za sestavo sporočil XML	<a href="http://www.gs1si.org/cashEdi/Doc/LogistikaGotovine-XML-SkupneDefinicije.pdf">www.gs1si.org/cashEdi/Doc/LogistikaGotovine-XML-SkupneDefinicije.pdf</a>

Primeri XML	Povezava
Proces: POLOG / Scenarij A Poslovna banka pošilja gotovino v Banko Slovenije	<a href="http://www.gs1si.org/cashEdi/DOC/LogistikaGotovine-Scenarij-P-A.pdf">www.gs1si.org/cashEdi/DOC/LogistikaGotovine-Scenarij-P-A.pdf</a>
Proces: DVIG / Scenarij B Poslovna banka dviguje gotovino iz Banke Slovenije	<a href="http://www.gs1si.org/cashEdi/DOC/LogistikaGotovine-Scenarij-D-B.pdf">www.gs1si.org/cashEdi/DOC/LogistikaGotovine-Scenarij-D-B.pdf</a>
Proces POLOG / Scenarij: C Komitent polaga gotovino v poslovno banko	<a href="http://www.gs1si.org/cashEdi/DOC/LogistikaGotovine-Scenarij-P-C.pdf">www.gs1si.org/cashEdi/DOC/LogistikaGotovine-Scenarij-P-C.pdf</a>
Proces DVIG / Scenarij: D Komitent dviguje gotovino iz poslovne banke	<a href="http://www.gs1si.org/cashEdi/DOC/LogistikaGotovine-Scenarij-D-D.pdf">www.gs1si.org/cashEdi/DOC/LogistikaGotovine-Scenarij-D-D.pdf</a>

## 2. Testni podatki

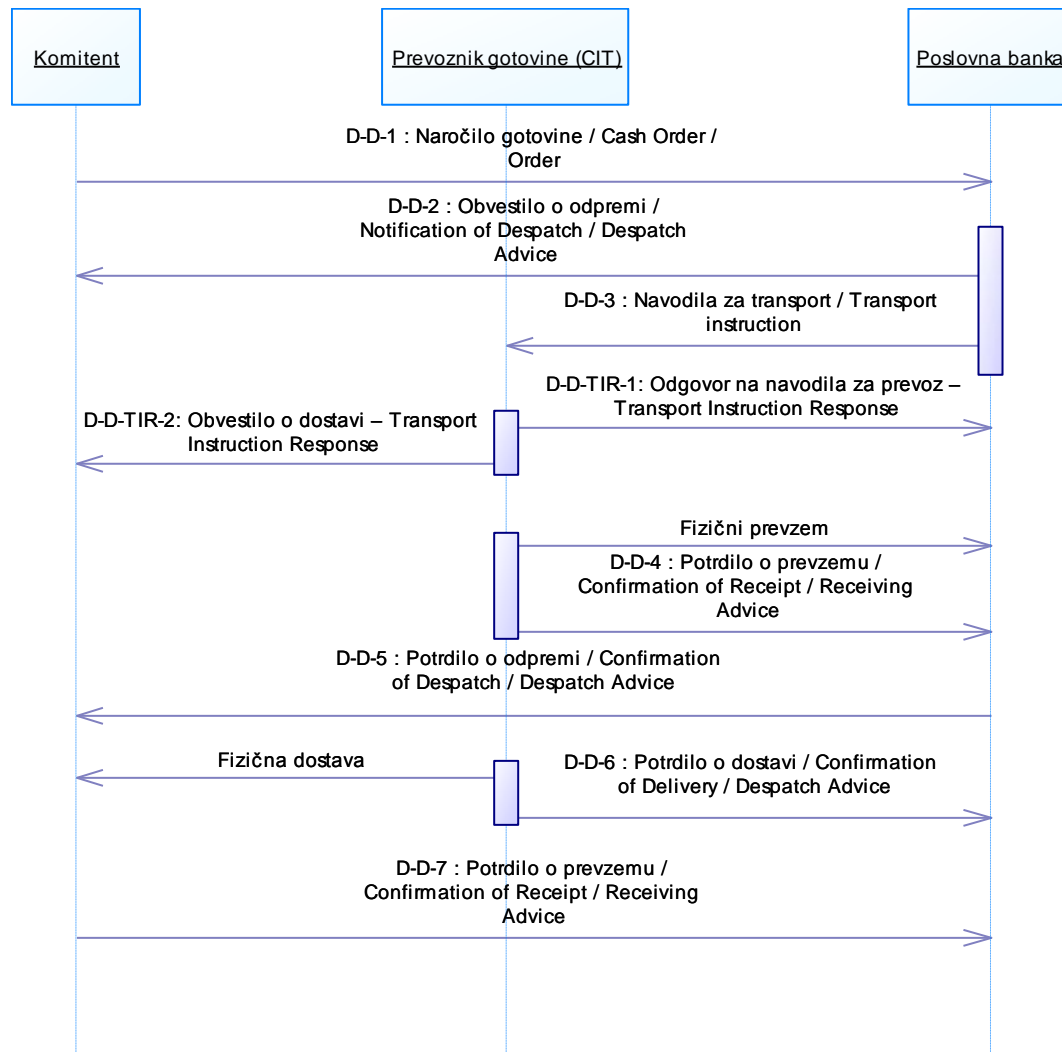
V primerih sporočil v nadaljevanju uporabljamo naslednje testne podatke (ki z resničnimi nimajo prave povezave!).

Vsi testni podatki so določeni v dokumentu s skupnimi definicijami XML<sup>2</sup>.

Za pravilno razumevanje tega dokumenta je potrebno analizirati tudi datoteke XML, ki ponazarjajo konkretni scenarij.

## 3. Scenarij za dvig (D)

Ta scenarij se nanaša na proces opisan v dokumentu *Priporočila za logistiko gotovine*<sup>1</sup>. V nadaljevanju so omenjena vsa sporočila iz spodnjega scenarija, čeprav so v praksi obvezna samo nekatera.



Slika 3—1: Dvig v poslovni banki

### 3.1. Opis procesa

- Proces se začne z naročilom gotovine, kjer pošiljatelj (stranka/komitent) sporoči količino in osnovne pogoje (kaj, kdaj in koliko). Ko je vsebina pripravljena, banka formira pošiljko, jo opremi z ustreznimi oznakami (SSCC, GSIN) in pošlje obvestilo o odpremi (D2) s katerim pove komitentu način pakiranja in identifikacijske številke transportnih enot.
- Istočasno banka pošlje tudi navodila prevozniku (D3), s katerim ga obvešča o pogojih prevoza in transportnih enotah, ki jih mora prevzeti/dostaviti. Katere podatke mu sporoča (skupni znesek pošiljke ali samo kategorije vrednosti, vsebino posameznih transportnih enot ali ne, dogovorjeno šifro transportne poti...) je odvisno od konkretnega poslovnega procesa. Načeloma velja, da prevoznik potrebuje samo podatke o točki in datumu prevzema, identifikacijo logističnih enot in točko/datum dobave.
- Prevoznik obvesti naročnika prevoza kot prejemnika pošiljke o pogojih prevoza (posadka in vozilo).
- Prevoznik potrdi prevzem transportnih enot (D4) naročniku prevoza, s čimer prevzame pošiljko v svojo domeno.
- Ko je pošiljka prevzeta, banka pošlje obvestilo naročniku (D5), da je prevoz na poti.
- Po fizični dostavi, prevoznik pošlje naročniku potrdilo o dostavljenih enotah (D6), s čimer se »razdolži« transportnih enot.
- Naročnik po prevzemu pošiljk pošlje potrdilo o prejemu (D7). Kako natančna je vsebina tega potrdila je odvisno od poslovni potreb, vendar je načeloma dovolj, če naročnik potrdi samo prejem transportnih enot, ne pa tudi vsebine posameznih enot.

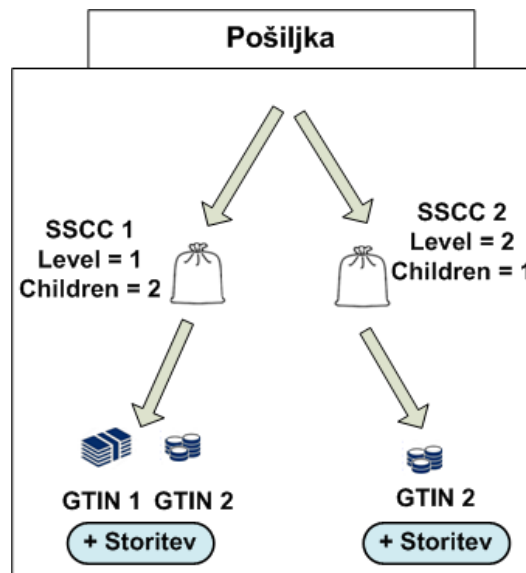
### 3.2. Testni scenarij

Komitent (K) poslovne banke (Banka B) naroča dvig v skupnem znesku 12.500 EUR, od tega 12.000 EUR v rabljenih bankovcih po 100 EUR in 500 EUR v kovancih po 1 EUR..

Stranka želi, da je predvideni datum in ura dostave na dan 21.04.2017 ob 08.00 uri.

Pošiljka je v dveh varnostnih vrečka, označenih z SSCC, ne pa tudi z GSIN. V eni vrečki so bankovci in polovica kovancev, v drugi vrečki pa druga polovica kovancev.

Odprema iz gotovinskega centra poslovne banke naj gre 21.04.2017 ob 07.00.



### Slika 3—2: Struktura pošiljke

Pošiljka ni opremljena z etiketo na kateri je GSIN, temveč se GSIN uporablja samo znotraj informacijskega sistema. Vsaka vrečka ima že vnaprej odtisnjeno kodo SSCC.

Storitev je posebna postavka, ki jo izvajalec storitve pripne v tisti fazi procesa, ki je najbolj primeren. Načeloma mora že naročnik vedeti, katere storitve naroča. Če temu ni tako, lahko izvajalec storitve (»polog«, »dvig«, »štetje«...) pripne to kot posebne postavke znotraj vsake transportne enote. Šifre za storitve so določene in jih morajo vsi uporabniki poznati (v primeru, da se storitve tudi navaja v sporočilih).

## 3.3. D-D-1: Naročilo gotovine/dviga – Cash Order - Order

Najava dviga je obvestilo, s katerim pošiljatelj sporoča naročilo količine in apoenov gotovine. Prav tako sporoči uro in lokacijo dostave.

### 3.3.1. Šifra procesa in sporočila

Vrsto procesa dvig ali polog določamo z dogovorno šifro WITHDRAWAL oziroma LODGEMENT. Več o tem je v dokumentu s skupnimi definicijami.

```
<sh:BusinessScope>
  <sh:Scope>
    <!-- Dogovorna šifra procesa -->
    <sh:Type>TransactionType</sh:Type>
    <sh:InstanceIdentifier>WITHDRAWAL</sh:InstanceIdentifier>
  </sh:Scope>
  <sh:Scope>
    <!-- Dogovorna šifra procesa za vrsto sporočila glede na zaporedje v scenariju -->
    <sh:Type>ProcessType</sh:Type>
    <sh:InstanceIdentifier>CASH_ORDER</sh:InstanceIdentifier>
  </sh:Scope>
</sh:BusinessScope>
```

### 3.3.2. Identifikacija sporočila

```
<despatchAdviceIdentification>
  <!-- Identifikacija sporočila, ta služi v naslednjih sporočilih kot identifikacija celotne transakcije -->
  <entityIdentification>D1-001</entityIdentification>
  <contentOwner>
    <gln>3830034089002</gln>
  </contentOwner>
</despatchAdviceIdentification>
```

### 3.3.3. Skupni/kontrolni znesek dviga

```
<totalMonetaryAmountIncludingTaxes currencyCode="EUR">12500.00</totalMonetaryAmountIncludingTaxes>
```

### 3.3.4. Komentar

Ob naročilu se lahko pusti komentar prejemniku, s katerim lahko posredujemo "človeška" navodila, ki dopolnjujejo naročilo.

```
<note languageCode="si">Naročilo gotovine</note>
```

### 3.3.5. Ocenjeni čas dostave

```
<orderLogisticalDateInformation>
  <requestedDeliveryDateTime>
    <date>2017-04-21</date>
    <time>08:00:00.000</time>
  </requestedDeliveryDateTime>
```



```
</orderLogisticalDateInformation>
```

### 3.3.6. Identifikacija transakcije

```
<purchaseOrder>
  <entityIdentification>D1-001</entityIdentification>
  <contentOwner>
    <gln>3830034089002</gln>
  </contentOwner>
</purchaseOrder>
```

### 3.3.7. Postavke naročila

Vpišemo postavke označene z GTIN, ki jih želimo naročiti. Pri tem v spisek postavk dodamo tudi ustrezno storitev (v tem primeru storitev »dvig«).

Vsaka postavka ima svojo številko vrstice. Primer za prvo postavko, kjer naročamo 120 kosov:

```
<orderLineItem>
<
  <lineItemNumber>1</lineItemNumber>
  <requestedQuantity measurementUnitCode="EA">120.00</requestedQuantity>
  <transactionalTradeItem>
    <gtin>04107001002371</gtin>
  </transactionalTradeItem>
</orderLineItem>
```

#### 3.3.7.1. Vpis storitve

Storitev se vpiše enako kot vsako drugo postavko:

```
<orderLineItem>
  <lineItemNumber>3</lineItemNumber>
  <requestedQuantity measurementUnitCode="EUR">12500.00</requestedQuantity>
  <!-- Postavka za storitev DVIG. Storitve velja za vsoto obeh prejšnjih postavk :-->
  <transactionalTradeItem>
    <gtin>04107001000063</gtin>
  </transactionalTradeItem>
</orderLineItem>
```

## 3.4. Servisno sporočilo – ARA

Praviloma naj bi prejemnik sporočila vsakič vrnil pošiljatelju servisno sporočilo, s katerim sporoča in potrjuje prevzem. Tu se lahko vrača tudi morebitne napake, ki se jih ugotovi pri analizi prejetega sporočila. Za sedaj velja šifrant napak, ki se bo s časom zagotovo dopolnjeval.

Če ni napak je pomembna samo naslednja struktura, s katero potrjujemo prejem (RECEIVED) in identifikacijo dokumenta (D1-001), ki mu pripada tudi izdajatelj (3830034089002):

```
<applicationResponseDocumentLevel>
<applicationResponseStatusCode>RECEIVED</applicationResponseStatusCode>
<originalDocumentCreationDateTime>2011-03-11T11:00:00.000-05:00</originalDocumentCreationDateTime>
  <!-- Tip dokumenta, na katerega se nanašamo je v šifrantu: EntityTypeCode. -->
  <!-- Šifra 15 pomeni Despatch Advice -->
  <!-- Šifra 50 pomeni Receiving Advice -->
  <!-- Šifra 71 pomeni Transport Instruction -->
  <!-- Šifra 30 pomeni Inventory Report -->
  <!-- Šifra 35 pomeni Order -->
<originalDocumentType>35</originalDocumentType>
<originalEntityIdentification>
<entityIdentification>D1-001</entityIdentification>
<contentOwner>
  <gln>3830034089002</gln>
</contentOwner>
</originalEntityIdentification>
```

```
</applicationResponseDocumentLevel>
```

### 3.5. D-D-2: Notification of Despatch – Despatch Advice

S tem sporočilom izvajalec storitve (banka) sporoča podrobnosti o izvedbi naročila. Predvsem podatke o transportnih enotah in načinu pakiranja.

#### 3.5.1. Skupni znesek naročila

```
<!-- Skupni znesek pologa -->
<totalDepositAmount currencyCode="EUR">12500.00</totalDepositAmount>
```

#### 3.5.2. Številka GSIN

Številka pošiljka nastane v trenutku, ko poznamo podrobnosti o pošiljki. Če je to v fazi izdelave tega sporočila, jo lahko formiramo in vpišemo v strukturo:

```
<despatchAdviceTransportInformation>
  <shipmentIdentification>
    <gsin>38300340100000020</gsin>
  </shipmentIdentification>
</despatchAdviceTransportInformation>
```

#### 3.5.3. Popis transportnih enot

Transportne enote lahko opišemo z vsemi podrobnostmi hierarhije pakiranja.

Začne se z najvišjo stopnjo pakiranja in opiše njeno vsebino. V konkretnem primeru imamo dve transportni vrečki.

```
<despatchAdviceLogisticUnit>
  <levelIdentification>1</levelIdentification>
  <packageTypeCode>BG</packageTypeCode>
  <!-- Vrečka ima DVE vsebovani fizični enote - dva različna GTINa! (plus storitev) -->
  <quantityOfChildren>2</quantityOfChildren>
  <logisticUnitIdentification>
    <!-- SSCC za vrečko: -->
    <sscc>338384380000000457</sscc>
  </logisticUnitIdentification>
```

V tem primeru gre za prvo transportno enoto (`levelIdentification` je 1), oblika pakiranja je v vrečki (BG) in vsebuje dve podrejeni enoti (`quantityOfChildren` je 2).

### 3.6. Definicija vsebine transportne enote

Pri vsaki transportni enoti lahko opišemo vsebino, ki je lahko naslednja stopnja transportne enote (kompleksno pakiranje – vrečka v vreči) označena z SSCC ali pa končna enota, označena z GTIN.

Pri vsaki transportni/logistični enoti, lahko vpišemo podrejene končne enote:

```
<despatchAdviceLineItem>
  <lineItemNumber>1</lineItemNumber>
  <despatchedQuantity measurementUnitCode="EA">120</despatchedQuantity>
  <transactionalTradeItem>
    <!-- GTIN za rabljeni bankovec za 100 EUR: -->
    <gtin>04107001002371</gtin>
  </transactionalTradeItem>
</despatchAdviceLineItem>
```

V tem primeru sporočamo količino 120 kosov enote z GTIN 4107001002371.

### 3.7. Vpis storitve

Storitve se v praksi običajno ne uporabljajo, saj so načeloma jasne vsem udeležencem. V primeru, da se partnerja dogovorita, pa se storitev se vpiše enako kot vsako drugo postavko:

```
<orderLineItem>
  <lineItemNumber>3</lineItemNumber>
  <requestedQuantity measurementUnitCode="EUR">12250.00</requestedQuantity>
  <!-- Postavka za storitev DVIG. Storitev velja za vsoto obeh prejšnjih postavk :-->
  <transactionalTradeItem>
    <gtin>04107001000063</gtin>
  </transactionalTradeItem>
</orderLineItem>
```

Storitev se vpisuje za vsako transportno enoto v kumulativni vrednosti vseh končnih enot v tej transportni enoti.

### 3.8. D-D-3: Navodila za prevoz – Transport Instruction

To sporočilo posreduje naročnik prevoza prevozniku, s čimer mu sporoča podatke o transportnih enotah in njihovem prevzemu. Ob nastanku tega sporočila se (načeloma) formira tudi številka pošiljke GSIN.

#### 3.8.1. Identifikacija

Kot pri vseh drugih sporočilih tudi tu velja, da se označi sporočilo z identifikacijskim parom `entityIdentification` in GLN izdajatelja sporočila.

```
<transportInstructionIdentification>
  <entityIdentification>D3-001</entityIdentification>
  <contentOwner>
    <gln>3830034089002</gln>
  </contentOwner>
</transportInstructionIdentification>
```

##### 3.8.1.1. GSIN

Izdajatelj sporočila mora narediti tudi identifikacijsko številko pošiljke GSIN in jo vpisati v sporočilo:

```
<transportInstructionShipment>
  <!-- identifikacija pošiljke za prevoznika mora imeti številko GSIN. Nacin podeljevanja je opisan v dokumentaciji-->
  <gsin>38300340100000020</gsin>
```

Priporočljivo je, da se kot dodatno identifikacijo vpiše tudi številko primarnega sporočila:

```
<additionalShipmentIdentification
  additionalShipmentIdentificationTypeCode="SHIPPER_ASSIGNED">
  D1-001
</additionalShipmentIdentification>
```

#### 3.8.2. Planirana prevzem in dostava

```
<plannedDelivery>
  <logisticEventDateTime>
    <date>2017-04-21</date>
    <time>08:00:00</time>
  </logisticEventDateTime>
</plannedDelivery>
<!-- Prevzem pošiljke: -->
<plannedDespatch>
  <logisticEventDateTime>
    <date>2017-04-21</date>
    <time>07:00:00</time>
  </logisticEventDateTime>
</plannedDespatch>
```

### 3.8.3. Opis tovora

K opisu tovora spada bruto teža in morebiti celotna vrednost pošiljke, če jo želimo sporočiti prevozniku, število paketov v pošiljki in .

```
<transportCargoCharacteristics>
  <!-- vsebina prevoza: denar, šifra X1-->
  <cargoTypeCode>X1</cargoTypeCode>
  <cargoTypeDescription languageCode="si">Pošiljka denarja</cargoTypeDescription>
  <!-- bruto teža tovora: -->
  <totalGrossWeight measurementUnitCode="KGM">1.1</totalGrossWeight>
  <!-- Če želimo prevozniku sporočiti točno vrednost pošiljke, sicer lahko vpišemo samo neko kategorijo vrednosti-->
  <associatedInvoiceAmount currencyCode="EUR">12500.00</associatedInvoiceAmount>
  <!-- Število paketov v pošiljki: -->
  <totalPackageQuantity>1</totalPackageQuantity>
</transportCargoCharacteristics>
```

### 3.8.4. Opis transportnih enot

Transportne enote se v navodilih prevozniku opiše samo na najvišji možni ravni. Prevozniku ni potrebno vedeti podrobnosti oziroma vsebine posameznih enot. Tu opišemo bruto težo pošiljke, morebitno vračljivo embalažo in njeno identifikacijo...

```
<transportInstructionShipmentItem>
  <lineItemNumber>1</lineItemNumber>
  <logisticUnit>
    <sscc>33838438000000488</sscc>
    <grossWeight measurementUnitCode="KGM">1.1</grossWeight>
    <packageTypeCode>BG</packageTypeCode>
  </logisticUnit>
</transportInstructionShipmentItem>
</transportInstructionShipment>
```

## 3.9. D-D-TIR-1 in D-D-TIR-2: Odgovor na navodilo za prevoz

Prevoznik lahko obvesti obe stranki o pogojih prevoza, predvsem o posadki in vozilu. Ti dve sporočili sta enaki, kot v scenariju D-B.

## 3.10. D-D-4: Potrdilo o prevzemu - Confirmation of Receipt / Receiving Advice

To je sporočilo, ki ga prevoznik pošlje naročniku prevoza in služi kot informacija – potrdilo, da so transportne enote prevzete pri pošiljatelju in so od sedaj dalje v domeni prevoznika.

Posamezne prevzete postavke se vpišejo v element `receivingAdviceLogisticUnit`. Načeloma je dovolj, če se v te postavke vpiše samo številke SSCC prevzetih transportnih enot, lahko pa vpišemo tudi količine in povratno embalažo.

To sporočilo je potrdilo prevzema transportnih enot zato je dovolj da se našteje samo SSCC prevzetih enot.

Najkrajša možna oblika sporočila je, da se potrdi samo prejem pošiljke z oznako GSIN in ni potrebno naštevati niti SSCC številke - če je to skladno z dogovori o varnosti seveda.

### 3.10.1. Identifikacija transakcije

V naročilu za prevoz je prevoznik dobil tudi podatek o identifikaciji transakcije v elementu `transportReference`. Ta podatek uporabi v strukturi:

```
<despatchAdvice>
  <entityIdentification>D1-001</entityIdentification>
  <contentOwner>
```

```

    <gln>3830034089002</gln>
  </contentOwner>
</despatchAdvice>

```

### 3.10.2. Definicija transportnih enot

```

<receivingAdviceLogisticUnit>
  <packageTypeCode>BG</packageTypeCode>
  <logisticUnitIdentification>
    <sscc>338384380000000464</sscc>
  </logisticUnitIdentification>
</receivingAdviceLogisticUnit>

```

Tu tudi ni nujno, da se določa vrsto pakiranja, dovolj je samo številka SSCC.

## 3.11. D-D-5: Potrdilo o odpremi - Confirmation of Despatch / Despatch Advice

Takoj po tem, ko prevoznik prevzame blago, lahko pošiljatelj blaga pošlje prejemniku obvestilo, da je blago na poti.

Ni potrebe po ponovnem natančnem popisu vsebovanih enot. Dovolj je, če se pošlje popis transportnih enot oziroma še v krajši obliki, samo številko pošiljke GSIN.

Številko GSIN posredujemo s strukturo:

```

<despatchAdviceTransportInformation>
  <shipmentIdentification>
    <gsin>38300340100000020</gsin>
  </shipmentIdentification>
</despatchAdviceTransportInformation>

```

### 3.11.1. Identifikacija transakcije

Podatek o transakciji oziroma primarnem sporočilu posredujemo preko strukture:

```

<purchaseOrder>
  <entityIdentification>D1-001</entityIdentification>
  <contentOwner>
    <gln>3830034089002</gln>
  </contentOwner>
</purchaseOrder>

```

## 3.12. D-D-6: Potrdilo o dostavi - Confirmation of Delivery / Despatch Advice

To sporočilo pošlje prevoznik naročniku posla, s čimer potrjuje, da je predal pošiljko prejemniku.

To sporočilo je v skrajšani obliki, kjer se javi samo številko pošiljke GSIN. Od tu dalje pošiljatelj pričakuje potrdilo o prevzemu od pošiljatelja.

```

<despatchAdviceTransportInformation>
  <shipmentIdentification>
    <gsin>38300340100000020</gsin>
  </shipmentIdentification>
</despatchAdviceTransportInformation>

```

### 3.13. D-D-7: Potrdilo o prevzemu - Confirmation of Receipt / Receiving Advice

S tem sporočilom prejemnik pošiljke sporoča pošiljatelju, da je pošiljka prišla. Načeloma se to sporočilo pošlje po kontroli vsebine – po razdrtju pošiljke.

Sporočilo vsebuje vse podrobnosti, na enak način kot so bile posredovane s sporočilom D2 – (Obvestilo o odpremi).

Sporočilo vsebuje celotno hierarhijo pakiranja.

V sporočilo D2 (Obvestilo o odpremi) so bile navedene tudi postavke za storitev. Ali se prevzema tudi storitve ali ne, je odvisno od konkretnega poslovnega procesa. Načeloma pa to ni potrebno, saj so v transakciji že bile zavedene in fizično niso prisotne.

Ker je smer pošiljke iz banke, ni za pričakovati, da bi v pošiljki bili slabi ali celo ponarejeni bankovci. Zato se v potrdilo o prevzemu ne uporablja možnosti za zavrnitev dela ali celotne pošiljke.

#### 3.13.1. Identifikacija transakcije

```
<despatchAdvice>
  <entityIdentification>D1-001</entityIdentification>
  <contentOwner>
    <gln>3830034089002</gln>
  </contentOwner>
</despatchAdvice>
```

#### 3.13.2. Postavke

Postavke v tem sporočilu vsebujejo naročeno in prejeto količino.

```
<!-- prva postavka: -->
<receivingAdviceLineItem>
  <lineItemNumber>1</lineItemNumber>
  <quantityReceived>120</quantityReceived>
  <quantityAccepted>120</quantityAccepted>
  <transactionalTradeItem>
    <gtin>04107001002371</gtin>
  </transactionalTradeItem>
</receivingAdviceLineItem>
```

V zgornjem primeru je bilo naročenih in prejetih 120 enot.

## 4. Povezave

Referenca	Opis	Povezava
1	Krovni dokument priporočil za logistiko gotovine za proces Banka Slovenije - Poslovna banka	<a href="http://www.gs1si.org/cashEdi/Doc/LogistikaGotovine-Priporocila.pdf">http://www.gs1si.org/cashEdi/Doc/LogistikaGotovine-Priporocila.pdf</a>
2	Primeri sporočil GS1 - XML 3.3 – Skupne definicije	<a href="http://www.gs1si.org/cashEdi/Doc/LogistikaGotovine-XML-SkupneDefinicije.pdf">http://www.gs1si.org/cashEdi/Doc/LogistikaGotovine-XML-SkupneDefinicije.pdf</a>
3	Priporočila za logistiko gotovine za proces Poslovna banka – Komitent	<a href="http://www.gs1si.org/cashEdi/Doc/LogistikaGotovine-Scenarij-P-C.pdf">http://www.gs1si.org/cashEdi/Doc/LogistikaGotovine-Scenarij-P-C.pdf</a>
4	Identifikacijske številke za različne kakovosti in denominacije kovancev in bankovcev ter za različne storitve v logistiki gotovine.	<a href="http://www.gs1si.org/cashEdi/Doc/GTINs_ECB-2019.pdf">http://www.gs1si.org/cashEdi/Doc/GTINs_ECB-2019.pdf</a>
5	Brošura o uporabi števil GLN	<a href="http://www.gs1si.org/Portals/0/GS1_Dokumentacija/GS1_Publikacije/Brosure_GS1_SLO/brosura_GLN_2016.pdf?ver=2016-12-12-133157-080">http://www.gs1si.org/Portals/0/GS1_Dokumentacija/GS1_Publikacije/Brosure_GS1_SLO/brosura_GLN_2016.pdf?ver=2016-12-12-133157-080</a>
6	Logistika gotovine – GS1 SI	<a href="http://www.gs1si.org/GS1-v-praksi/Banke/Logistika-gotovine">www.gs1si.org/GS1-v-praksi/Banke/Logistika-gotovine</a>
7	Banka Slovenije – slovenska centralna banka	<a href="http://www.bsi.si">www.bsi.si</a>
8	Globalni uporabniški priročnik GS1	<a href="http://www.gs1si.org/gum">http://www.gs1si.org/gum</a>
9	Specifikacije sporočila <i>Transport Instruction</i> za logistiko gotovine in odgovor na to sporočilo ( <i>Transport Instruction Response</i> ).	<a href="http://www.gs1si.org/cashEdi/Doc/LogistikaGotovine-TransportInstruction-in-Response.pdf">http://www.gs1si.org/cashEdi/Doc/LogistikaGotovine-TransportInstruction-in-Response.pdf</a>
10	GS1 XML na spletnih straneh GS1 Slovenija	<a href="http://www.gs1si.org/GS1-XML">http://www.gs1si.org/GS1-XML</a>
11	GS1 XML na spletnih straneh sedeža GS1	<a href="http://www.gs1.org/gs1-xml/latest">http://www.gs1.org/gs1-xml/latest</a>
12	Specifikacije sistema CashEDI 2.*	<a href="http://www.gs1si.org/CashEDI/DataStructure/index.htm">http://www.gs1si.org/CashEDI/DataStructure/index.htm</a>
13	CashEDI v Nemčiji	<a href="https://www.bundesbank.de/de/aufgaben/bargeld/cashedi/allgemeine-informationen/cash-electronic-data-interchange-cashedi--599276">https://www.bundesbank.de/de/aufgaben/bargeld/cashedi/allgemeine-informationen/cash-electronic-data-interchange-cashedi--599276</a>
14	Splošne specifikacije GS1 ( <i>General specification</i> )	<a href="http://www.gs1.org/barcodes-epcrfid-id-keys/gs1-general-specifications">http://www.gs1.org/barcodes-epcrfid-id-keys/gs1-general-specifications</a>
15	Pojasnila o SSCC	<a href="http://www.gs1si.org/SSCC">http://www.gs1si.org/SSCC</a>
16	Uporabniška skupina za standarde GS1 pri ECB	<a href="https://www.bundesbank.de/static/dokumentation/cbusergroup/index.html">https://www.bundesbank.de/static/dokumentation/cbusergroup/index.html</a>
17	Simbologija GS1-128	<a href="http://www.gs1si.org/Standardi/Zajem/GS1-128">http://www.gs1si.org/Standardi/Zajem/GS1-128</a>
18	Simbologija EAN-13	<a href="http://www.gs1si.org/EAN">http://www.gs1si.org/EAN</a>
19	Osnove sledljivosti	<a href="http://www.gs1si.org/GS1-v-praksi/Proizvodnja-Trgovina/Sledljivost">http://www.gs1si.org/GS1-v-praksi/Proizvodnja-Trgovina/Sledljivost</a>
20	Aplikacijski identifikatorji	<a href="http://www.gs1si.org/Standardi-GS1/Identifikacija/Aplikacijski-identifikatorji">http://www.gs1si.org/Standardi-GS1/Identifikacija/Aplikacijski-identifikatorji</a>

Referenca	Opis	Povezava
21	Spletno orodje GS1 Nemčija za pregled dokumentacije o CashEDI za inačico GS1 XML 2.*	<a href="http://www.gs1si.org/CashEDI/DataStructure/index.htm">http://www.gs1si.org/CashEDI/DataStructure/index.htm</a>
22	Standard GS1 EPCIS	<a href="http://www.gs1si.org/EPCIS">http://www.gs1si.org/EPCIS</a>
23	Mednarodna baza podjetij GS1 GEPIR	<a href="http://www.gepir.org">www.gepir.org</a>
24	Opis ključa GTIN	<a href="http://www.gs1si.org/GTIN">www.gs1si.org/GTIN</a>
25	Kalkulator kontrolne številke GS1	<a href="http://www.gs1si.org/Kalkulator-kontrolne-cifre">www.gs1si.org/Kalkulator-kontrolne-cifre</a>
26	Globalni podatkovni slovar GS1 (3.3)	<a href="http://apps.gs1.org/GDD/bms/Version3_3/">http://apps.gs1.org/GDD/bms/Version3_3/</a>
27	Definicija lokacijske številke GLN	<a href="http://www.gs1si.org/GLN">http://www.gs1si.org/GLN</a>
28	Definicija identifikacije GRAI	<a href="http://www.gs1.org/grai">http://www.gs1.org/grai</a>
29	Povezava med WCO/UCR in GS1	<a href="http://www.wcoomd.org/en/media/newsroom/2013/february/cooperation-between-wco-and-gs1.aspx">http://www.wcoomd.org/en/media/newsroom/2013/february/cooperation-between-wco-and-gs1.aspx</a>
30	Smernice ECB o izmenjavi podatkov pri gotovinskih storitvah (DECS)	<a href="https://www.ecb.europa.eu/ecb/legal/pdf/l_24520120911_sl00030012.pdf">https://www.ecb.europa.eu/ecb/legal/pdf/l_24520120911_sl00030012.pdf</a>
31	Dokument o logistiki gotovine, ki ga je pripravila GS1 Nemčija	<a href="http://www.gs1si.org/CashEDI/Doc/use_gs1_standards_toorganize_cash_handling_and_atm_processes.pdf">http://www.gs1si.org/CashEDI/Doc/use_gs1_standards_toorganize_cash_handling_and_atm_processes.pdf</a>
32	Slovenska brošura o logistiki gotovine	<a href="http://www.gs1si.org/CashEDI/Doc/Brosura-CashEDI.pdf">http://www.gs1si.org/CashEDI/Doc/Brosura-CashEDI.pdf</a>
33	Brošura o uporabi ključa GS1 GSIN	<a href="http://www.gs1si.org/CashEDI/Doc/GSIN_Intro.pdf">http://www.gs1si.org/CashEDI/Doc/GSIN_Intro.pdf</a>
34	Definicija zaglavja SBDH v dokumentih XML	<a href="https://www.gs1.org/docs/xml/SBDH_v1_3_Technical_Implementation_Guide.pdf">https://www.gs1.org/docs/xml/SBDH_v1_3_Technical_Implementation_Guide.pdf</a>

## 4.1. Šifranti

	Opis	Povezava
Sif 1	Globalni podatkovni slovar (GDD)	<a href="http://apps.gs1.org/GDD/bms/Version3_3/">http://apps.gs1.org/GDD/bms/Version3_3/</a>
Sif 2	Šifrant <code>packageTypeCode</code>	<a href="http://apps.gs1.org/GDD/Pages/clDetails.aspx?semanticURN=urn:gs1:gdd:cl:PackageTypeCode&amp;release=2">http://apps.gs1.org/GDD/Pages/clDetails.aspx?semanticURN=urn:gs1:gdd:cl:PackageTypeCode&amp;release=2</a>
Sif 3	Šifrant za vrsto meritve <code>measurementTypecode</code>	<a href="http://apps.gs1.org/GDD/Pages/clDetails.aspx?semanticURN=urn:gs1:gdd:cl:MeasurementTypeCode&amp;release=1">http://apps.gs1.org/GDD/Pages/clDetails.aspx?semanticURN=urn:gs1:gdd:cl:MeasurementTypeCode&amp;release=1</a>
Sif 4	Šifrant za vrsto dokumenta na katerega se nanaša prevoz <code>transportReferenceTypeCode</code>	<a href="http://apps.gs1.org/GDD/Pages/clDetails.aspx?semanticURN=urn:gs1:gdd:cl:TransportReferenceTypeCode&amp;release=1">http://apps.gs1.org/GDD/Pages/clDetails.aspx?semanticURN=urn:gs1:gdd:cl:TransportReferenceTypeCode&amp;release=1</a>
Sif 5	Šifrant za stanje prejetega blaga <code>receivingConditionCode</code>	<a href="http://apps.gs1.org/GDD/Pages/clDetails.aspx?semanticURN=urn:gs1:gdd:cl:ReceivingConditionCode&amp;release=1">http://apps.gs1.org/GDD/Pages/clDetails.aspx?semanticURN=urn:gs1:gdd:cl:ReceivingConditionCode&amp;release=1</a>
Sif 6	Šifrant za enote mer	<a href="http://www.unece.org/fileadmin/DAM/cefact/recommendations/rec20/rec20.zip">http://www.unece.org/fileadmin/DAM/cefact/recommendations/rec20/rec20.zip</a> (v datoteki rec20_Rev9e_2014.xls)



	Opis	Povezava
Sif 7	Šifrant za <b>reportingCode</b> (GoodsReceiptReportingCode)	<a href="http://apps.gs1.org/GDD/Pages/clDetails.aspx?semanticURN=urn:gs1:gdd:cl:GoodsReceiptReportingCode&amp;release=1">http://apps.gs1.org/GDD/Pages/clDetails.aspx?semanticURN=urn:gs1:gdd:cl:GoodsReceiptReportingCode&amp;release=1</a>
Sif 8	Šifrant za obliko prevoza <b>transportServiceCategoryType</b>	<a href="http://apps.gs1.org/GDD/Pages/clDetails.aspx?semanticURN=urn:gs1:gdd:cl:TransportServiceCategoryCode&amp;release=1">http://apps.gs1.org/GDD/Pages/clDetails.aspx?semanticURN=urn:gs1:gdd:cl:TransportServiceCategoryCode&amp;release=1</a>
Sif 9	Šifrant za vrsto transporta <b>transportCargoCharacteristics</b>	<a href="http://apps.gs1.org/GDD/Pages/clDetails.aspx?semanticURN=urn:gs1:gdd:cl:CargoTypeCode&amp;release=2">http://apps.gs1.org/GDD/Pages/clDetails.aspx?semanticURN=urn:gs1:gdd:cl:CargoTypeCode&amp;release=2</a>
Sif 10	Šifrant za dodatne tipe identifikacijskih števil transportnih enot <b>AdditionalLogisticUnitIdentificationTypeCode</b>	<a href="http://apps.gs1.org/GDD/Pages/clDetails.aspx?semanticURN=urn:gs1:gdd:cl:AdditionalLogisticUnitIdentificationTypeCode&amp;release=1">http://apps.gs1.org/GDD/Pages/clDetails.aspx?semanticURN=urn:gs1:gdd:cl:AdditionalLogisticUnitIdentificationTypeCode&amp;release=1</a>
Sif 11	Šifrant za tip servisnega sporočila (ERROR, RECEIVED, WARNING) <b>ApplicationResponseStatusEnumeration</b>	<a href="http://apps.gs1.org/GDD/Pages/clDetails.aspx?semanticURN=urn:gs1:gdd:cl:ApplicationResponseStatusEnumeration&amp;release=1">http://apps.gs1.org/GDD/Pages/clDetails.aspx?semanticURN=urn:gs1:gdd:cl:ApplicationResponseStatusEnumeration&amp;release=1</a>
Sif 12	Šifrant tipov dokumentov <b>EntityTypeCode / originalDocumentType</b>	<a href="http://apps.gs1.org/GDD/Pages/clDetails.aspx?semanticURN=urn:gs1:gdd:cl:EntityTypeCode&amp;release=2">http://apps.gs1.org/GDD/Pages/clDetails.aspx?semanticURN=urn:gs1:gdd:cl:EntityTypeCode&amp;release=2</a>
Sif 13	Šifrant odgovorov oziroma možnih napak pri servisnem sporočilu	<a href="http://apps.gs1.org/GDD/Pages/clDetails.aspx?semanticURN=urn:gs1:gdd:cl:ErrorOrWarningCode&amp;release=3">http://apps.gs1.org/GDD/Pages/clDetails.aspx?semanticURN=urn:gs1:gdd:cl:ErrorOrWarningCode&amp;release=3</a>
Sif 14	Šifranti UNECE	<a href="http://www.unece.org/cefact/recommendations/rec_index.html">http://www.unece.org/cefact/recommendations/rec_index.html</a>
Sif 15	Tip naročila <b>orderTypeCode</b>	<a href="http://apps.gs1.org/GDD/Pages/clDetails.aspx?semanticURN=urn:gs1:gdd:cl:OrderTypeCode&amp;release=1">http://apps.gs1.org/GDD/Pages/clDetails.aspx?semanticURN=urn:gs1:gdd:cl:OrderTypeCode&amp;release=1</a>
Sif 16	<b>orderInstructionCode</b>	<a href="http://apps.gs1.org/GDD/Pages/clDetails.aspx?semanticURN=urn:gs1:gdd:cl:OrderInstructionCode&amp;release=2">http://apps.gs1.org/GDD/Pages/clDetails.aspx?semanticURN=urn:gs1:gdd:cl:OrderInstructionCode&amp;release=2</a>

## 4.2. Povezave na datoteke XML

Referenca	Dokument – sporočilo	Povezava
XML1	D1	<a href="http://www.gs1si.org/cashEdi/XML/3.3/D/D1-Order.xml">http://www.gs1si.org/cashEdi/XML/3.3/D/D1-Order.xml</a>
XML2	D2	<a href="http://www.gs1si.org/cashEdi/XML/3.3/D/D2-NotificationOfDespatch.xml">http://www.gs1si.org/cashEdi/XML/3.3/D/D2-NotificationOfDespatch.xml</a>
XML3	D3	<a href="http://www.gs1si.org/cashEdi/XML/3.3/D/D3-TransportInstruction.xml">http://www.gs1si.org/cashEdi/XML/3.3/D/D3-TransportInstruction.xml</a>
XML4	D4	<a href="http://www.gs1si.org/cashEdi/XML/3.3/D/D4-ConfirmationOfReceipt.xml">http://www.gs1si.org/cashEdi/XML/3.3/D/D4-ConfirmationOfReceipt.xml</a>
XML5	D4 Short	<a href="http://www.gs1si.org/cashEdi/XML/3.3/D/D4-ConfirmationOfReceipt-SHORT.xml">http://www.gs1si.org/cashEdi/XML/3.3/D/D4-ConfirmationOfReceipt-SHORT.xml</a>
XML6	D5	<a href="http://www.gs1si.org/cashEdi/XML/3.3/D/D5-ConfirmationOfDespatch.xml">http://www.gs1si.org/cashEdi/XML/3.3/D/D5-ConfirmationOfDespatch.xml</a>
XML7	D5 Short	<a href="http://www.gs1si.org/cashEdi/XML/3.3/D/D5-ConfirmationOfDespatch-SHORT.xml">http://www.gs1si.org/cashEdi/XML/3.3/D/D5-ConfirmationOfDespatch-SHORT.xml</a>
XML8	D6	<a href="http://www.gs1si.org/cashEdi/XML/3.3/D/D6-ConfirmationOfDelivery.xml">http://www.gs1si.org/cashEdi/XML/3.3/D/D6-ConfirmationOfDelivery.xml</a>
XML9	D7	<a href="http://www.gs1si.org/cashEdi/XML/3.3/D/D7-ConfirmationOfReceipt.xml">http://www.gs1si.org/cashEdi/XML/3.3/D/D7-ConfirmationOfReceipt.xml</a>

