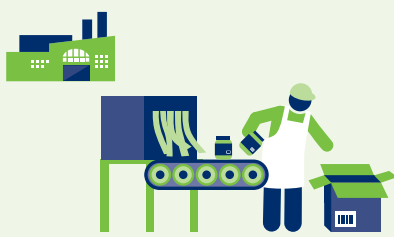


# Sledite?

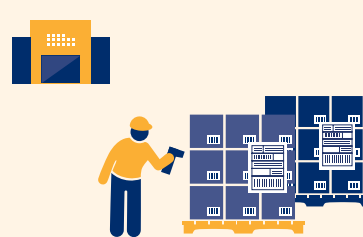
## Pridelava



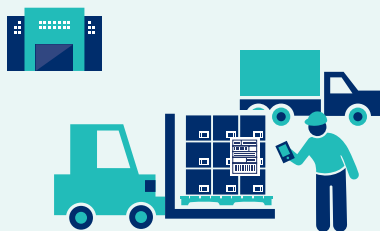
## Proizvodnja



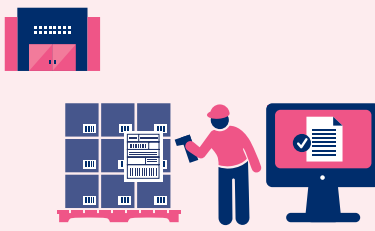
## Odprema



## Transport



## Prezem



## Prodaja



## Pridelava



### Identifikacija lokacije

Lokacija pridelave

GLN: 9504000219901-PL-A023



### Identifikacija na ravni zaboja

GTIN: 09504000219109

Serijski/lot: B20171202-1

Atributi

Datum proizvodnje: 2017-05-22

<b>Kdo</b>	(GLN) 9504000219000
<b>Kaj</b>	(GTIN) 09504000219109 (Serijski/Lot) B20171202-1 (QTY) 200
<b>Kje</b>	(GLN) 9504000219901 (GLN razširitev) PL-A023
<b>Kdaj</b>	2017-05-22T13:15:00+06:00
<b>Zakaj</b>	Pridelava

Pridelovalec pobere pridelek in proizvode pospravi v škatle. Vsako označi z globalno trgovinsko številko izdelka (GTIN) + številko serije (serijsko/lot), zabeležijo se tudi vsi spremljajoči podatki.

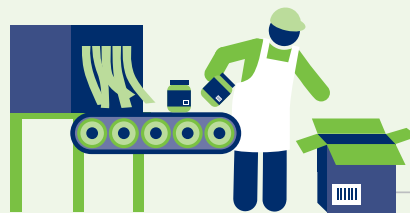
## Proizvodnja



### Identifikacija lokacije

Lokacija proizvodnje

GLN: 9501101530911



### Identifikacija na ravni škatle

GTIN: 09501101530003

Serijski/lot: AB-123

Atributi

Rok uporabe: 2017-12-02

<b>Kdo</b>	(GLN) 9501101532007
<b>Kaj</b>	(GTIN) + (Serijski/Lot) + (QTY) (Sestavine)
<b>Kaj</b>	(GTIN) 09501101530003 (Škatle) (Serijski/Lot) AB-123 (QTY) 500
<b>Kje</b>	(GLN) 9501101530911
<b>Kdaj</b>	2017-07-14T23:20:00+01:00
<b>Zakaj</b>	Proizvodnja

Proizvajalec predela sestavine v končni proizvod. Nato proizvode naloži v škatle. Za zagotavljanje sledljivosti vhodne in izhodne podatke zabeleži na ravni serije (serijsko/lot).

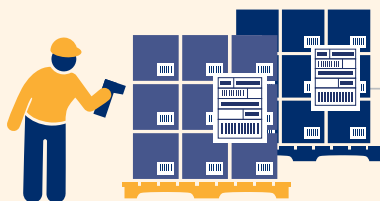
**Sledljivost je zmožnost ugotoviti, kje se nahaja posamezna logistična enota in kaj se j**

## Odprema



### Identifikacija lokacije

Odpremno mesto  
GLN: 9501101530928-0S-5



### Identifikacija na ravni palete

SSCC: 395011015300022013  
Vsebuje  
20 škatel GTIN: 09501101530003  
Serija/lot: AB-123  
Rok uporabe: 2017-12-02

<b>Kdo</b>	(GLN) 9501101532007
<b>Kaj</b>	(SSCC) 395011015300022013
<b>Kaj</b> (Vsebina)	(GTIN) 09501101530003 (Serija/Lot) AB-123 (QTY) 20
<b>Kje</b>	(GLN) 9501101530928 (GLN razširitev) ST-5
<b>Kdaj</b>	2017-08-02T09:12:00+01:00
<b>Zakaj</b>	Odprema

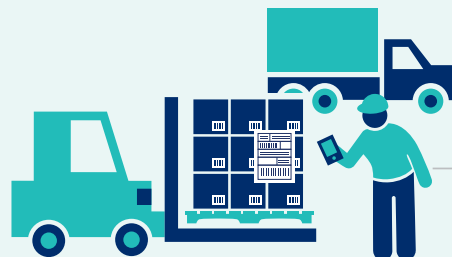
Skladiščnik proizvode naloži na palete. Za zagotavljanje sledljivosti zabeleži povezavo med proizvodom (GTIN + serija/lot) in paleto (zaporedna koda zabojnika - SSCC). Nato paleto prestavi na odpremno mesto, kjer jo prevzame prevoznik. Hkrati pošlje obvestilo o odpremi naročniku.

## Transport



### Identifikacija lokacije

Nakladalna rampa  
GLN: 9501101530928-0D-15



### Identifikacija na nivoju palete

SSCC: 395011015300022013

### Identifikacija vozila

GIAI: 9504000220L1-501-BK

<b>Kdo</b> (Prevoznik)	(GLN) 9504000220006
<b>Kaj</b> (Vozilo)	(GIAI) 9504000220L1-501-BK
<b>Kaj</b>	(SSCC) 395011015300022013
<b>Kje</b>	(GLN) 9501101530928 (GLN razširitev) OD-15
<b>Kdaj</b>	2017-08-02T10:15:00+01:00
<b>Zakaj</b>	Transport

Prevoznik naloži palete na vozilo. Voznik z mobilno napravo identificira vsako posamezno paleto. Nastane povezava med paletami in vozilom. Tako je mogoče s sledenjem vozila slediti paletam in izdelkom.

e z njo dogajalo v celotni preskrbovalni verigi. Zato je za izvajanje sledljivosti treba zagotoviti

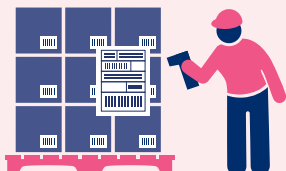
## Prevzem



### Identifikacija lokacije

Prevzemno mesto

GLN: 9504000221102-IS-3



### Identifikacija na nivoju palete

SSCC: 395011015300022013

Vsebuje

20 škatel GTIN: 09501101530003

Serija/lot: AB-123

Rok uporabe: 2017-12-02

<b>Kdo</b>	(GLN) 9504000221003
<b>Kaj</b>	(SSCC) 395011015300022013
<b>Kaj</b> (Vsebina)	(GTIN) 09501101530003 (Batch/Lot) AB-123 (QTY) 20
<b>Kje</b>	(GLN) 9504000221102 (GLN razširitev) IS-3
<b>Kdaj</b>	2017-08-02T12:12:00+01:00
<b>Zakaj</b>	Prevzem

Palete prispejo do maloprodajnega distribucijskega centra. Prevzemni oddelek preveri prispelo blago s skeniranjem kode SSCC na paletni nalepki in primerja podatke z vnesenimi podatki v sistemu (obvestilo o odpremi naročniku). Če se vse ujema, bodo proizvodi na voljo kot zaloga v sistemu upravljanja.

## Prodaja



### Identifikacija lokacije

Prodaja

GLN: 9504000221805



### Maloprodajna enota

GTIN: 9501101530010

Serija/lot: AB-123

Atributi

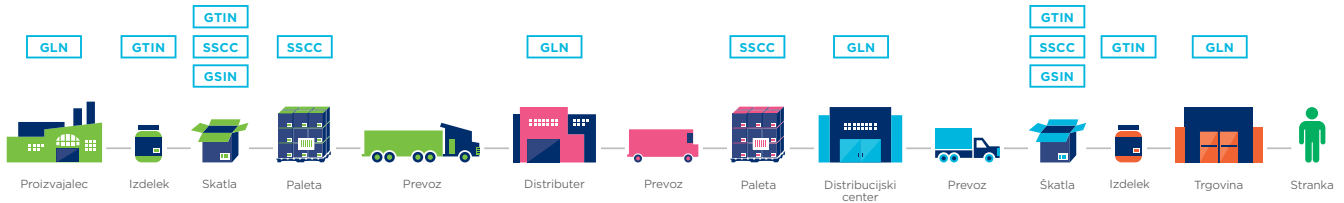
Rok uporabe: 2017-12-02

<b>Kdo</b>	(GLN) 9504000221003
<b>Kaj</b>	(GTIN) 9501101530010 (Serija/Lot) AB-123 (QTY) 2
<b>Kje</b>	(GLN) 9504000221805
<b>Kdaj</b>	2017-08-12T11:34:00+01:00
<b>Zakaj</b>	Prodaja

Proizvodi so sedaj prispeli v trgovino na trgovske police. Potrošnik se je odločil za nakup dveh izdelkov. Na blagajni uslužbenec skenira črtno kodo teh izdelkov. Pri tem sistem samodejno preveri rok trajanja. Zabeleži se nakup, poleg številke GTIN še se zabeleži tudi serija/lot.

**ni povezavo med fizičnim tokom dobrin in tokom podatkov, ki se nanašajo na dobrine.**

## Prepričani, da sledite?



**Če ste zares zagotovili popolno sledljivost,  
ste povečali zaupanje kupcev v blagovno znamko,  
kar običajno vodi tudi v večjo prodajo!**

Vzpostavitev sledljivosti zahteva upravljanje zaporednih povezav med točkami izdelave, pakiranja, prejema, hranjenja in tudi točke, ko je logistična enota odposlana - vse to preko celotne preskrbovalne verige.

**Sledenje od točke do točke**

**=**

**najboljši način za zagotovitev sledljivosti.**

**Standardi GS1 zagotavljajo, da so pomembne informacije dostopne, natančne in razumljive.**

**Dodatne informacije:**

**<http://www.gs1si.org/GS1-v-praksi/Logistika-Transport/Sledljivost>**

**GS1 Slovenija**

Dimičeva 9  
1000 Ljubljana  
Slovenija

**T** +386 1 589 83 20

**F** +386 1 589 83 23

**E** [info@gs1si.org](mailto:info@gs1si.org)

**[www.gs1si.org](http://www.gs1si.org)**